

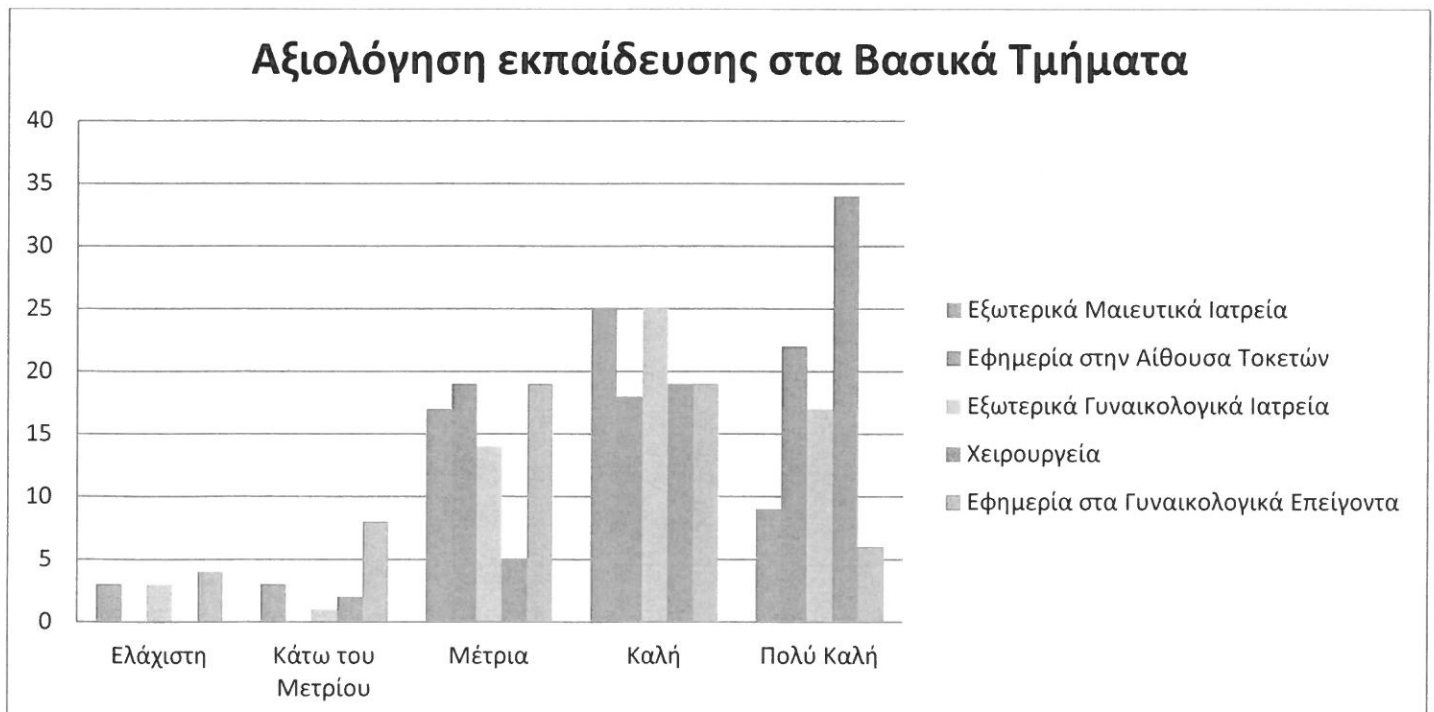
# ΑΞΙΟΛΟΓΗΣΗ Β' ΜΑΙΕΥΤΙΚΗΣ ΚΑΙ ΓΥΝΑΙΚΟΛΟΓΙΚΗΣ ΚΛΙΝΙΚΗΣ ΑΠΟ ΤΟΥΣ ΦΟΙΤΗΤΕΣ ΠΟΥ ΑΣΚΗΘΗΚΑΝ ΚΑΤΑ ΤΟ ΑΚΑΔΗΜΑΪΚΟ ΕΤΟΣ 2016-2017

Φοιτητές που ασκήθηκαν: 93

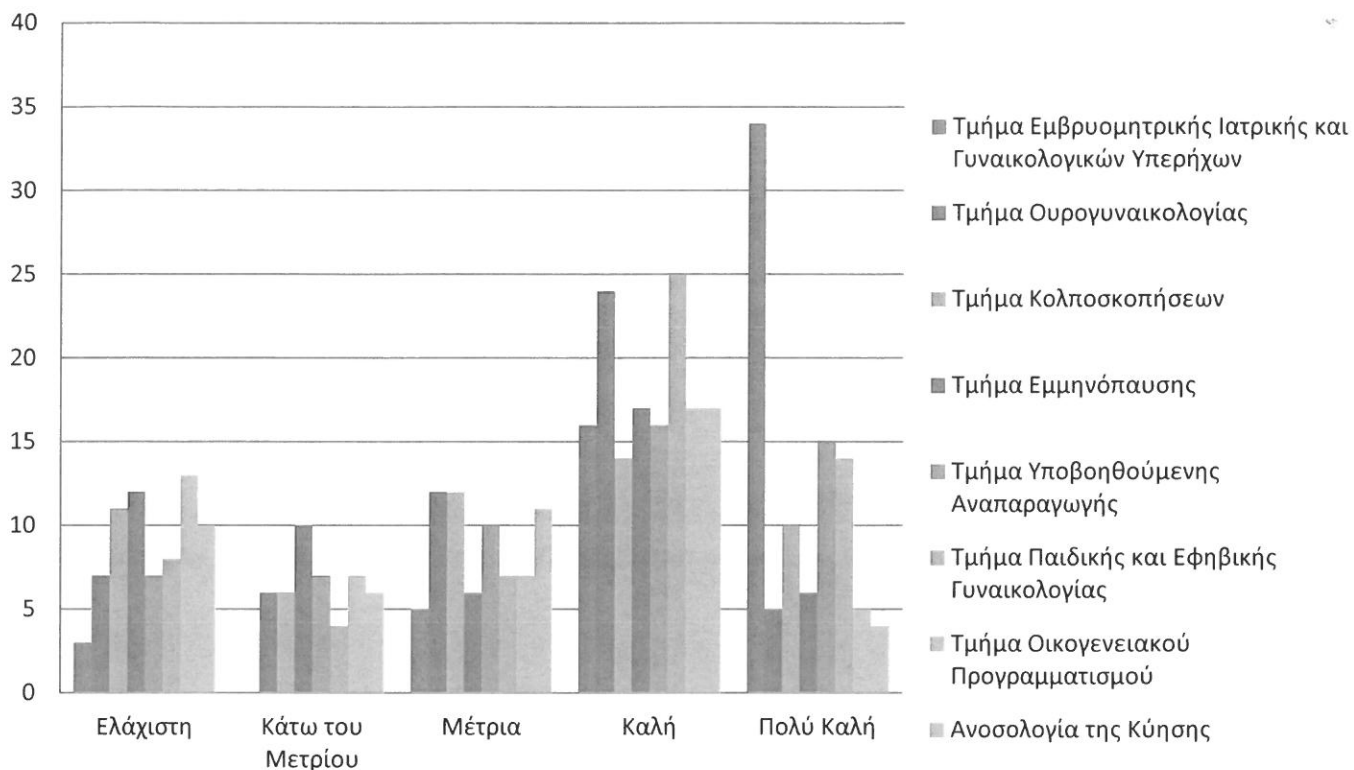
Ερωτηματολόγια που μοιράστηκαν: 93

Ερωτηματολόγια που απαντήθηκαν: 65 (70%)

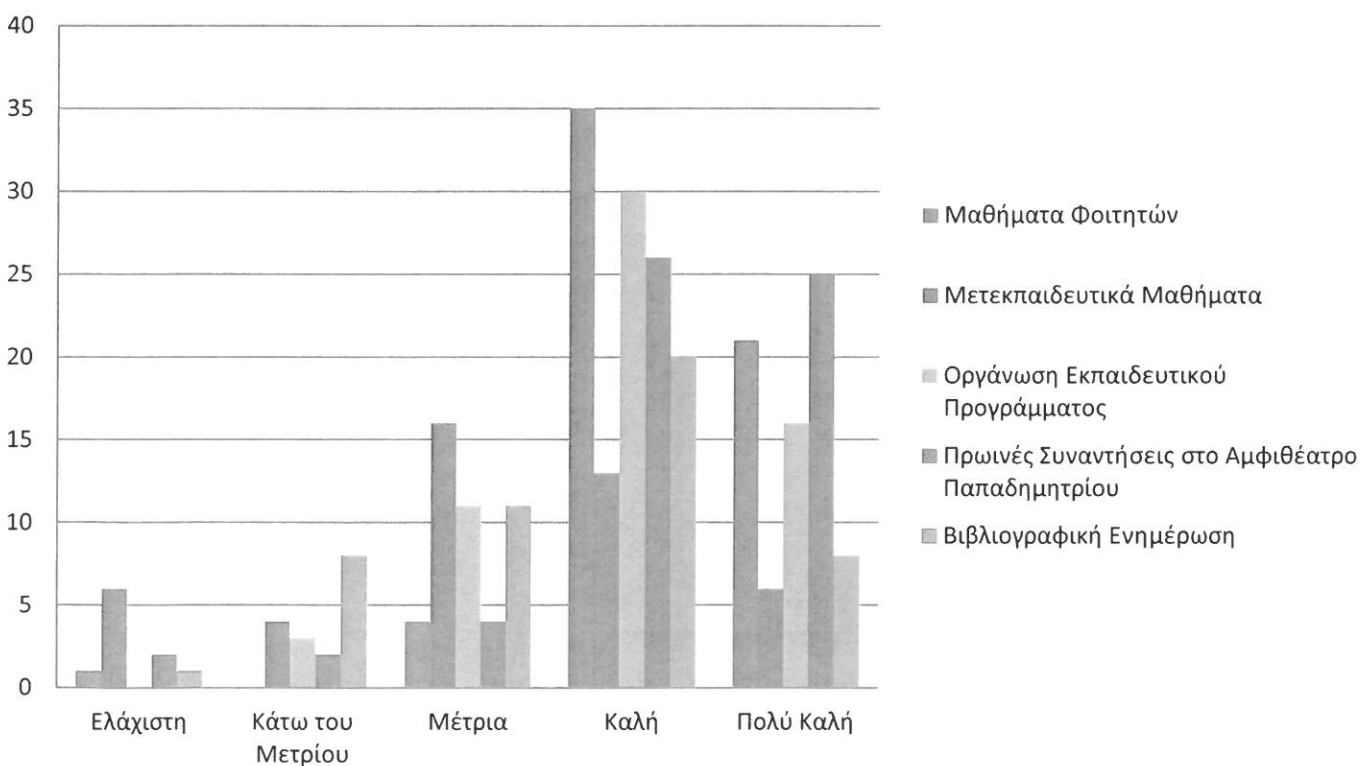
Τα ερωτηματολόγια μοιράστηκαν στους φοιτητές και απαντήθηκαν κατά την τελευταία μέρα της άσκησης τους στη Β' Μαιευτική και Γυναικολογική Κλινική του Εθνικού και Καποδιστριακού Πανεπιστημίου Αθηνών - «Αρεταίειο Νοσοκομείο» και πριν την εξέταση του μαθήματος.



## Αξιολόγηση εκπαίδευσης στα Ειδικά Τμήματα



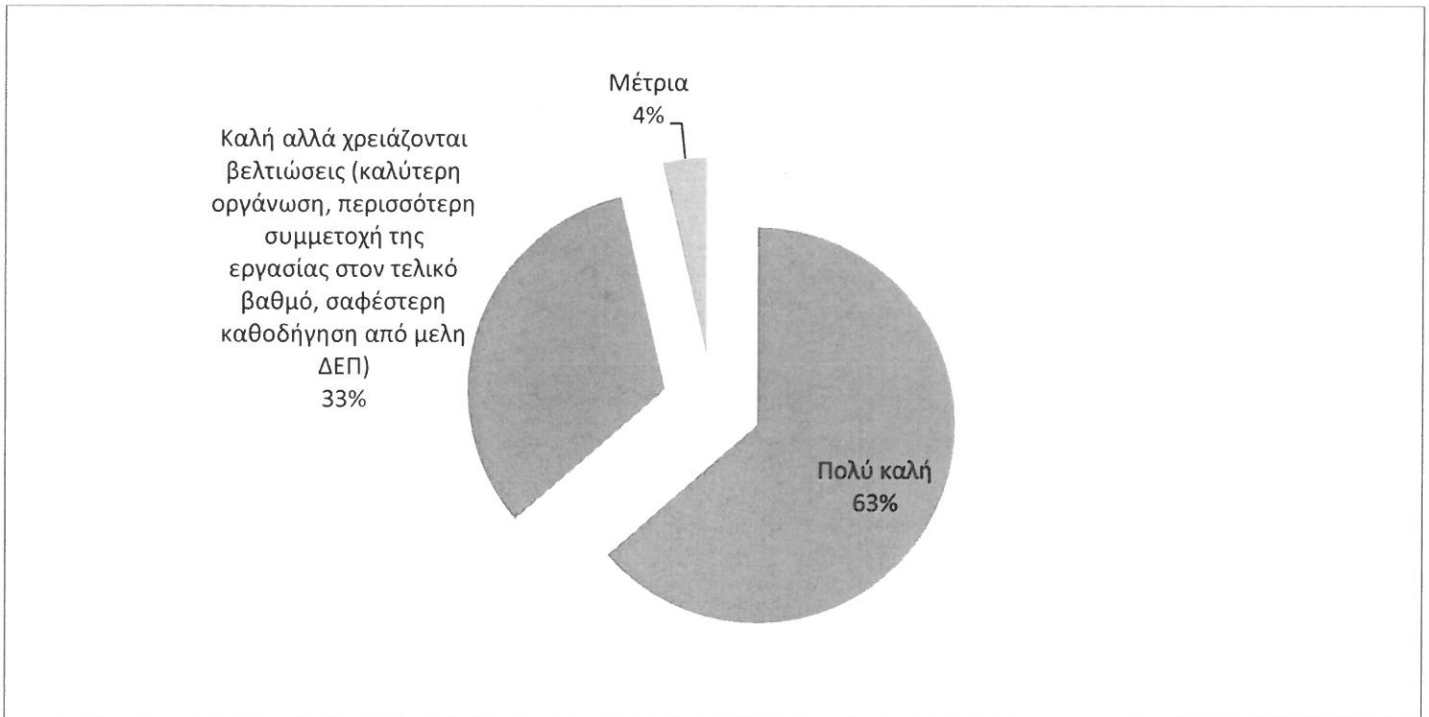
## Αξιολόγηση εκπαιδευτικού προγράμματος



## Αξιολόγηση συγγραφής εργασίας

Οι φοιτητές κατά την άσκησή τους στη Β' Μαιευτική & Γυναικολογική Κλινική, υπό την καθοδήγηση ενός μέλους ΔΕΠ κι ενός ειδικευόμενου, αναζητούν τη βιβλιογραφία γύρω από ένα θέμα σχετικό με την ειδικότητα, συγγράφουν μία πραγματεία πάνω σε αυτό και το παρουσιάζουν στο αμφιθέατρο στο τέλος της άσκησής τους.

Στην ανοικτού τύπου ερώτηση « Πώς αξιολογείτε τη συγγραφή εργασίας κατά την περίοδο της άσκησής σας στην Κλινική;» έδωσαν τις παρακάτω απαντήσεις:



## Συνολική αποτίμηση εκπαιδευτικού προγράμματος

